

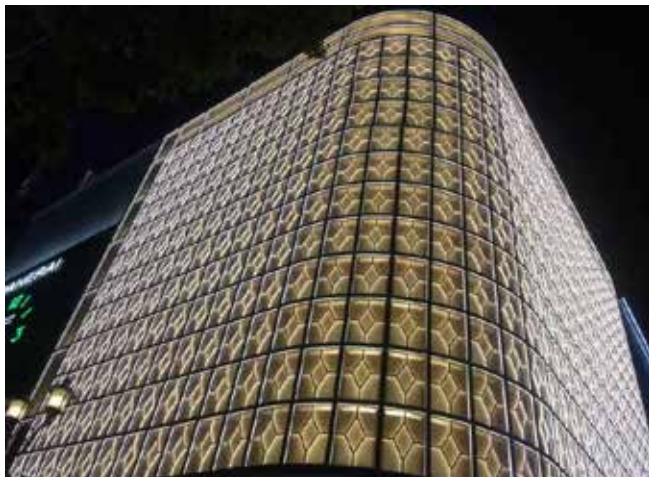
BLUELITE

Consolider une réputation mondiale

Fondée en 2004 par Andrew Tam, la société Bluelite, implantée à Hong Kong, développe, à présent, ses activités dans la R & D et la fabrication d'appareils d'éclairage LED intérieurs. Filiale d'IMS Group Holdings Ltd., l'entreprise est, depuis 2018, inscrite au GEM de la Bourse de Hong Kong¹.

« Nous ne sommes pas seulement actifs dans la fabrication d'appareils d'éclairage sur lesquels nous avons construit notre réputation mondiale », explique Andrew Tam. Aujourd'hui, l'entreprise mise beaucoup sur les tests et le développement de prototypes 3D permettant de rapides conceptions, tout en continuant à garantir « l'excellence des produits, un bon contrôle de qualité et un niveau élevé de traçabilité ». ■

1. GEM, Growth Enterprise Market of The Stock Exchange of Hong Kong Ltd.



Boutique Cartier

Éclairer le luxe européen de l'extérieur à l'intérieur



Depuis 2006, Bluelite fournit les éclairages LED de façade des boutiques de marques de renommée mondiale telles que Louis Vuitton, Bulgari, Chanel, Dior, Fendi ou encore Cartier. Aujourd'hui, l'entreprise s'ouvre à l'éclairage intérieur.

Après plusieurs années d'expertise en éclairage architectural extérieur, Bluelite s'ouvre à la fabrication de luminaires intérieurs de qualité, économes en énergie, proposés à une cinquantaine de marques. Par ailleurs, l'entreprise développe des systèmes de programmation d'éclairage pour fournir des solutions complètes, « ce qui nous permet de proposer des projets comptant plus de 30 000 000 de modules LED », explique l'entreprise. ■

COLLABORATIONS

Bluelite coopère avec des concepteurs lumière tels que METIS (Italie), L'observatoire (New York), Lichtkompetenz (Suisse), Voyons Voir (Paris), tout en recherchant de nouvelles collaborations avec des architectes exerçant, pas seulement dans le secteur du luxe, tant en Europe qu'aux États-Unis et au Canada.

BLUELITE

Strengthening a global reputation

Founded in 2004 by Mr. Andrew Tam, Bluelite is a creative, reliable Hong Kong company operating in the R & D and manufacturing of interior LED lighting fixtures. As the subsidiary of IMS Group Holdings Ltd., a public listed on the GEM of Hong Kong Stock Exchange in 2018, we are not only active in the lighting fixtures but continue to put a lot of effort on 3D prototype's testing and practice.

Today our brand, Bluelite, has developed its own reputation. We have delivered Bluelite products across the world, ensuring the high product excellence, good quality control and high level of traceability.

Our service focus mainly on European luxury brand's LED Facade lightings, LED Millwork & Ceiling Lighting. Our clients are well known brands such as Louis Vuit-

ton, Bvlgari, Chanel, Dior, Fendi and Cartier.

For years we have been successfully installed over 30,000,000 LED modules and lighting program integrated into our lighting system, providing total solution for our clients. We wish to continue expanding our business to the world, providing high standard and energy saving technology and achieving green environment mission.

OUR PRODUCTS

To meet with our client's expectation, we analyze and create possible solution for our clients by offering custom made modules and mockup. Our R & D team process creative solutions and innovative design combined with our customized multi-channel dimmer and control system. These were all validated with certificate such as

CE, CCC, KC, UL and PSE, etc... for most of the import legal requirement.

We strive to create different fixture to satisfy client's unique requirement. We also offer 3D metal printing service to maximize the efficiency and effectiveness by providing immediate prototype for client's approval.

AMBITION

We are co-operating with lighting consultants and will continue to seek co-operation opportunities with architects and interior designers. It is our wish to continue providing services to the European, US and Canadian market. Bluelite will not only be well established in retail shop but will also put more effort into commercial projects. ■





Les choses
n'arrivent
jamais tant
que nous
n'avons pas
choisi d'agir.
Quand cela
se produit,
le résultat
est toujours
supérieur
aux attentes.

L'éclairage est un art

Bluelite fournit, non seulement, d'excellentes solutions d'éclairage, mais, au fil des années, l'entreprise a également développé son système de contrôle d'éclairage multi réseaux. L'objectif : Créer des ambiances, des couleurs et des sensations différentes valorisant les marques. « Par exemple, en tant que partenaire de LVMH, tous nos produits sont validés par des certifications telles que CE, CCC, KC, UL et PSE... », précise le dirigeant.

Avec un design unique personnalisable et une expertise « LED » certifiée par pays, les différentes combinaisons proposées permettent à Bluelite de fournir des solutions efficaces et optimales. « Pour nous, l'éclairage est un art permettant de concevoir diverses créations exprimant des sensibilités adaptées à chaque utilisation », conclut Andrew Tam. ■

www.imsgruopholdings.com / info@imsgruopholdings.com



La nouvelle machine d'impression 3D
pour un travail efficace de prototypage.

The newly imported 3D metal printer
for effective prototype work.

